

Bestellformular

Hand-/Unterarmorthese mit Finger- und Daumenauflage statisch

Kontaktdaten

Kund:innennummer _____ **Lieferadresse** (nur bei Abweichungen von den Kontaktdaten auszufüllen)

Name Ansprechpartner:in/Vertreter:in (in Druckbuchstaben)

Firma

Straße, Hausnummer

PLZ/Ort

Straße, Hausnummer

PLZ/Ort

Telefon

E-Mail

Patient:innen-Daten/Versorgung

(Seriennummer – in das Produkt eingedruckt)

(Kundenvorgangsnummer – in das Produkt eingedruckt)

Gewünschter Liefertermin

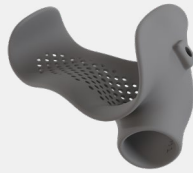
(Regelbearbeitungszeit ca. 7-10 Werktage)

Bestelljahr 20..	Bestellmonat	Vorname Patient:in (1. Buchstabe)	Nachname Patient:in (1. Buchstabe)	Geschlecht (m/w/d)	Körperseite Versorgung
---------------------	--------------	---	--	-----------------------	---------------------------

Tag / Monat / Jahr



Hand-/Fingerorthese
(542/200)



Daumensattelgelenkorthese
(542/201)



Hand-/Unterarmorthese
(542/300)



Hand-/Unterarmorthese
mit Daumenführung (542/301)

Zusatzoptionen – für alle Versionen möglich

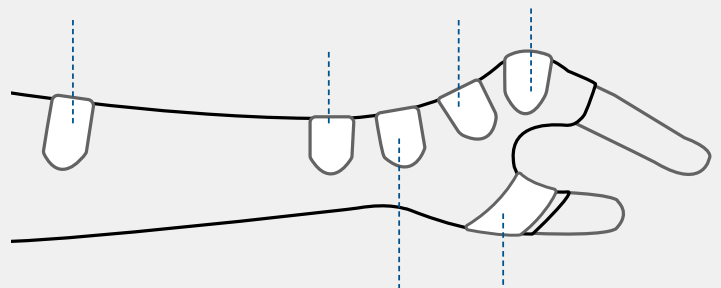
Integration Kundenlogo – hierfür benötigen wir einmalig ein gut aufgelöstes jpg Ihres Logos ohne kleine Schriftanteile (547/100)

Ich habe folgende abweichende Wünsche

Gurtbefestigungspunkte auswählen

Für jede Position, die Sie hier markieren, wird die OT4 einen Gurtanlenkpunkt mit eindrücken.

mm Gurtbreiten mit denen Sie arbeiten

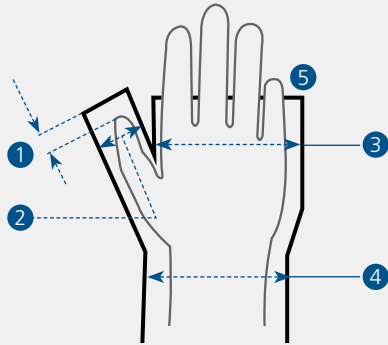


Falls Sie die Lieferung von Gurten (25 mm) wünschen, dann geben Sie hier die Anzahl an: Stück

Zielmaß der Orthese

Unter Zielmaß versteht die OT4 das Maß, welches die Orthese innen haben wird.

- 1 mm Zielmaß Orthese Zugabe über Daumen
- 2 mm Zielmaß Orthese INNEN beim Daumen
- 3 mm Zielmaß Orthese INNEN MCP
- 4 mm Zielmaß Orthese INNEN Handgelenk
- 5 mm Vorderkante (immer im Gips anzeichnen oder im Scan messen)



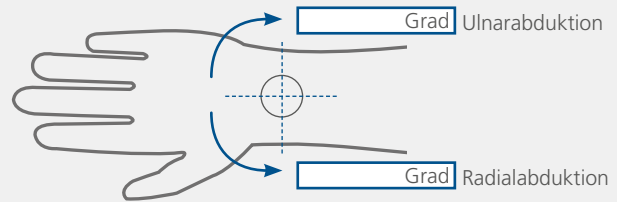
Korrektur und Interpretation des Scans

Anmerkung: Für die OT4 wird jede Winkeländerung immer auf Basis dessen erzeugt, was wir im Scan als Istzustand erkennen.

Korrekturen sind sehr zeitintensiv und setzen permanente Erreichbarkeit am Konstruktionstag voraus!

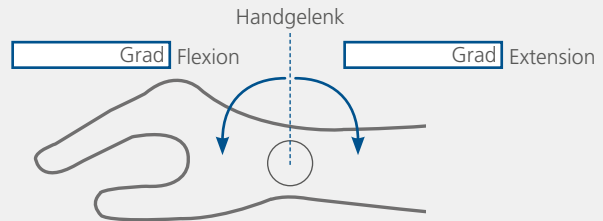
die OT4 soll den Handgelenkwinkel Ulnar/Radial aus dem Scan 1:1 übernehmen

Oder Handgelenkwinkel Ulnar/Radial wie folgt korrigieren (Die OT4 nimmt nur Korrekturen bis 20° vor):



die OT4 soll den Handgelenkwinkel Flexion/Extension aus dem Scan 1:1 übernehmen

Oder Handgelenkwinkel Flexion/Extension wie folgt korrigieren (Die OT4 nimmt nur Korrekturen bis 20° vor):



Ich wünsche einen Kontrollschritt, um die Korrektur sichten zu können

Anmerkungen / Besonderheiten



Informationen zu unseren Produkten finden Sie unter:
www.ot4-orthopaedietechnik.com

Ort, Datum

Unterschrift